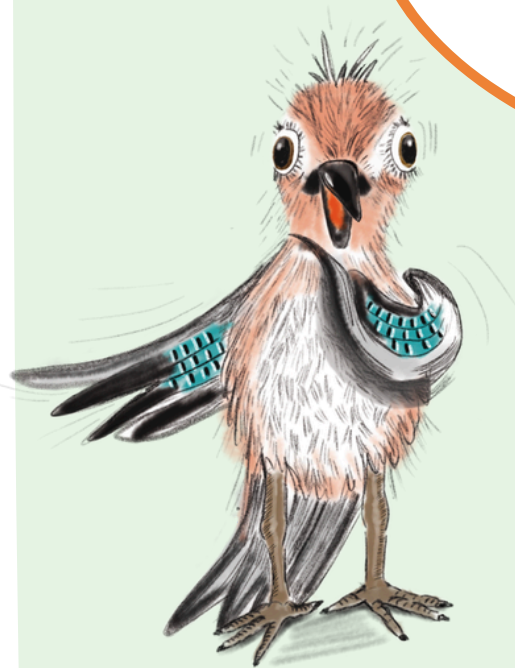


# RALLYE AM WALDLEHRPFAD

Hallo Entdeckerinnen und Entdecker!  
Heute geht ihr auf eine spannende Rallye durch  
den Fürther Stadtwald.

An 11 Stationen gibt es Aufgaben zu lösen –  
schaut genau hin, hört gut zu und probiert  
Dinge selbst aus.

Alles, was ihr braucht, ist ein Stift  
und ein Beutel.



## So funktioniert's:

- 1 Folgt dem Waldlehrpfad und geht gemeinsam von Station zu Station.
- 2 Lest die Aufgabe aufmerksam.
- 3 Löst die Rätsel und erfüllt alle Aufträge.
- 4 Bringt das ausgefüllte Blatt zurück zum Treffpunkt.



# RALLYE AM WALDLEHRPFAD

## STATION 1: WALDFUNKTION UND GESCHICHTE (PAVILLON)

Nur eine der 3 Aussagen stimmt. Kreuze die zutreffende Aussage an.

Der Wald ist für uns Menschen wichtig, weil...

- die Gummibärchen darin leben.
- er nur für Tiere und Pflanzen da ist.
- er Holz, frische Luft und sauberes Wasser liefert.

## STATION 2: HOLZNUTZUNG

Der Wald liefert das Holz für...

- Hackschnitzel.
- Wiener Schnitzel.
- Hacksteak.

## STATION 3: BAUMARTEN

### Sammelauftrag:

Sammele einen Kieferzapfen, einen Fichtenzapfen und eine Eichel und packe sie in deinen Beutel. Damit du sie sicher erkennst, kannst du an der Tafel üben.

## STATION 4: BAUMANATOMIE & ALTERSBESTIMMUNG

Der markierte Baum neben der Schautafel 4 ist...

- 15 Jahre alt.
- 65 Jahre alt.
- 100 Jahre alt.

## STATION 5: WASSERFUNKTION QUELLE

Waldboden kann...

- Elektroschrott aufnehmen und entsorgen.
- Altöl aufnehmen und unschädlich machen.
- Wasser aufnehmen und speichern.



## STATION 6: RIECHSTATION - EICHELHÄHER

Nur eine der 3 Aussagen stimmt. Kreuze die zutreffende Aussage an.

Der Eichelhäher wird auch "Waldgärtner" genannt, weil...

- er die kaputten Bäume beseitigt.
- er wertvolle Eichen und Buchen pflanzt.
- er die jungen Bäumchen stützt.

## STATION 7: SPECHTSCHMIEDE

Im Fürther Stadtwald lebt...

- der Buntspecht.
- der Blauspecht.
- der Gelbspecht.

## STATION 8: HÖRSTATION AM STEINBRUCH

### Lauschauftrag:

Nimm dir 5 Minuten Zeit, schließe die Augen und lausche in den Wald. Was hörst du? Zeichne oder schreibe **3** Geräusche auf.

## STATION 9: SUMMSTEIN - FLEDERMAUS

Fledermäuse orientieren sich in der Dunkelheit mithilfe...

- einer Taschenlampe.
- der Echoortung.
- der Echohortung.

## STATION 10: WACKELBRÜCKE

Die Biegsamkeit hilft den Bäumen...

- bei Vollmond.
- bei starkem Wind.
- bei Waldbränden.

## STATION 11: MENSCH & NATUR

Kiefern sind besonders brandgefährdet, weil...

- sie so hoch sind.
- ihr Harz so gut brennt.
- der Zunderschwamm gerne an ihrem Holz wächst.

# DIE ROUTE



# RALLYE AM WALDLEHRPFAD

## - LÖSUNGEN -

### STATION 1: WALDFUNKTION UND GESCHICHTE (PAVILLON)

Nur eine der 3 Aussagen stimmt. Kreuze die zutreffende Aussage an.

Der Wald ist für uns Menschen wichtig, weil...

- die Gummibärchen darin leben.
- er nur für Tiere und Pflanzen da ist.
- er Holz, frische Luft und sauberes Wasser liefert.

### STATION 2: HOLZNUTZUNG

Der Wald liefert das Holz für...

- Hackschnitzel.
- Wiener Schnitzel.
- Hacksteak.

### STATION 3: BAUMARTEN

**Sammelauftrag:**

Sammele einen Kieferzapfen, einen Fichtenzapfen und eine Eichel und packe sie in deinen Beutel. Damit du sie sicher erkennst, kannst du an der Tafel üben.

### STATION 4: BAUMANATOMIE & ALTERSBESTIMMUNG

Der markierte Baum neben der Schautafel 4 ist...

- 15 Jahre alt.
- 65 Jahre alt.
- 100 Jahre alt.

### STATION 5: WASSERFUNKTION QUELLE

Waldboden kann...

- Elektroschrott aufnehmen und entsorgen.
- Altöl aufnehmen und unschädlich machen.
- Wasser aufnehmen und speichern.



## STATION 6: RIECHSTATION - EICHELHÄHER

Nur eine der 3 Aussagen stimmt. Kreuze die zutreffende Aussage an.

Der Eichelhäher wird auch "Waldgärtner" genannt, weil...

- er die kaputten Bäume beseitigt.
- er wertvolle Eichen und Buchen pflanzt.
- er die jungen Bäumchen stützt.

## STATION 7: SPECHTSCHMIEDE

Im Fürther Stadtwald lebt...

- der Buntspecht.
- der Blauspecht.
- der Gelbspecht.

## STATION 8: HÖRSTATION AM STEINBRUCH

### Lauschauftrag:

Nimm dir 5 Minuten Zeit, schließe die Augen und lausche in den Wald. Was hörst du? Zeichne oder schreibe 3 Geräusche auf.

## STATION 9: SUMMSTEIN - FLEDERMAUS

Fledermäuse orientieren sich in der Dunkelheit mithilfe...

- einer Taschenlampe.
- der Echoortung.
- der Echohortung.

## STATION 10: WACKELBRÜCKE

Die Biegsamkeit hilft den Bäumen...

- bei Vollmond.
- bei starkem Wind.
- bei Waldbränden.

## STATION 11: MENSCH & NATUR

Kiefern sind besonders brandgefährdet, weil...

- sie so hoch sind.
- ihr Harz so gut brennt.
- der Zunderschwamm gerne an ihrem Holz wächst.